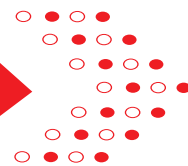


# Hugetall 国际橡胶硬度计MODEL-X

精湛工艺 / 精准测量 / 精益求精

## 国际橡胶硬度计 Model-X

全自动硬度计MODEL-X是一款专门用来测试橡胶，塑料等弹性体的硬度的机器，一键全自动测试。全自动橡胶硬度计MODEL-X操作极其简单，只需将样品放在工作台上，按下开始键就能全自动测量，针对O型圈、密封圈样品拥有配套的定位装置。提供多种硬度测量方法，可提供近19种不同测试方法，基本上包含了市面上主流的橡胶，塑料等材质的硬度测试的方法，遵循国际标准。测量装置可手动更换，不需要借助其它工具，可轻松更换不同测量装置。





模块化设计，全自动硬度计  
MODEL-X由加载单元，控制  
单元，及测量装置单元组  
成，组装及拆卸非常方便。  
后期可以根据实际需要来升  
级设备测量装置，非常节省  
成本，为校准和维修提供了  
极为简便的方法，只需拆卸  
下对应模块即可。

遵循国际橡胶硬度标准，模块化结构设计，可安装IRHD M型，N型，H型，L型或Shore A型等标尺，是其它产品无法达到的多功能性，无需借助工具，可方便的安装和拆卸，自动识别所安装的测量装置型号，并且对应的测试程序可自动被激活。因此，可完全避免人为操作误差。

测试方法: Shore A, A0, 0, C, D, D0, 00, 000, 000 S, E, , Shore AM/M, IRHD L, IRHD N, IRHD M, IRHD H, VLRH

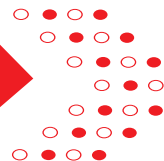
执行标准：GB/T 531, GB/T 6031, ISO 7619, ISO 868, DIN 53505, ASTM D 2240, ISO 48, ISO 27588, NFT 46-003, ASTM D 1415, JIS K 6253

## 测试样品

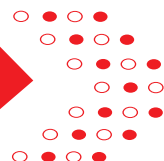
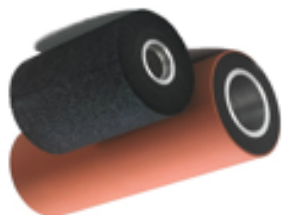
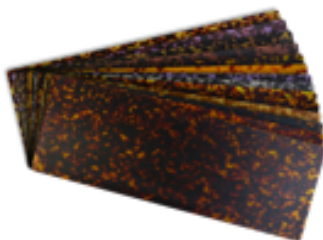
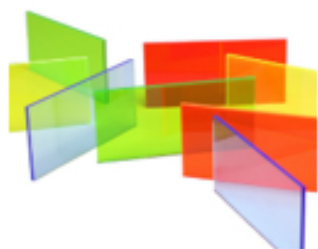
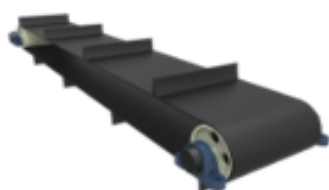
测试样品丰富多彩，不再受限于样品表面形状，平整度及厚度，适用于当前市面上的大部分工件样品的多种形状和尺寸。对于特殊样品的凸面，凹面或其它不规则面，皆可提供完美的硬度测量。可测试的样品不仅仅是标准平面样品，对于异形件，可选配相对应的工装夹具，对于常见的O型圈，管状样品，油封等异形样品可完美测量。对于样品厚度的不同，可选择不同的测量装置，对极薄样品的支持，最薄可达0.5mm。



工装的全能适用性，客户在很多特殊的样品进行硬度测试时，往往不好找到适合的测试产品，全自动硬度计MODEL-X可以根据客户的特殊要求，快速回应并实现定制化的产品方案，最大程度的吻合客户的现场应用要求，减少硬度测试的不确定性和误差。在大多的客户特殊样品测试时，MODEL-X可以提供丰富的样品夹具工装，支持多种特殊工件和异形样品。

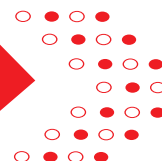


创新型的橡胶硬度计MODEL-X可测量各类不同的原材料，标准块，甚至成品的检测。同一实验室只需要一台机器，配置不同的测量装置可进行不同的方法测试Model-X可广泛应用于橡塑工业、汽车工业、材料工业、航天工业、科研院所、实验室及质监单位等领域。



## 技术数据

标尺	最小样品厚度	执行标准
邵氏A	4 mm / 6 mm	GB/T 531, ISO 868 ISO 7619 ASTM D 2240 NFT 51-174 BS903 Part. A26
邵氏A0	6 mm	GB/T 531, ISO 7619 ASTM D 2240
邵氏B	6 mm	ASTM D 2240
邵氏0	6 mm	ASTM D 2240
邵氏C	6 mm	ASTM D 2240
邵氏D	4 mm / 6 mm	GB/T 531, ISO 868 ISO 7619 ASTM D 2240 NFT 51-174 BS903 Part. A26
邵氏D0	6 mm	ASTM D 2240
邵氏00	6 mm	ASTM D 2240
邵氏000	6 mm	ASTM D 2240
邵氏000S	6 mm	ASTM D 2240
邵氏E	6 mm	GB/T 531, ISO 7619 ASTM D 2240
邵氏AM	1.5mm	GB/T 531, ISO 7619



邵氏M	1.5mm	ASTM D2240
IRHD M	0.6mm	GB/T 6031, ISO 48, ASTM D 1415, NFT 46-003, BS903 Part. A 26
IRHD N	6mm	GB/T 6031,ISO 48, ASTM D 1415, NFT 46-003, BS903 Part. A 26
IRHD H	6mm	GB/T 6031,ISO 48, ASTM D 1415, NFT 46-003, BS903 Part. A 26
IRHD L	6mm	GB/T 6031,ISO 48, ASTM D 1415, NFT 46-003, BS903 Part. A 26
VLRH	2mm	ISO 27588

## 创诚致佳 - 您的专业橡塑硬度测试解决方案提供者

在橡胶硬度测试的领域里,创诚致佳经过不断的试验。我们所提供的不再仅是单一的产品,而是全套的解决方案。如 MODEL-X 是一台针对工厂制造业所需要的特殊测试设备。它具有环境温度的设定功能并且可同时做橡胶硬度的测试,其目的为了解橡胶在温度改变情况下的硬度变化。此外 MODEL-X 是一台具备全自动的高效能型硬度测试仪器 只需按一个启动键,全部的测试即可在数分钟内完成(依照其测试方法的标准制定时间)。创诚致佳的追求是提供给客户最专业的售前和售后咨询服务进而提供最合适的硬度测试解决方案。

